

Quadro B6 - OPINIONI STUDENTI

Risultati della ricognizione inerente l'efficacia del processo formativo percepita dagli studenti, relativamente ai singoli insegnamenti e all'organizzazione annuale del Corso di Studio (incorpora le valutazioni obbligatorie ex lege 370/99, oggi oggetto di valutazione specifica da trasmettere entro il 30 aprile di ogni anno).

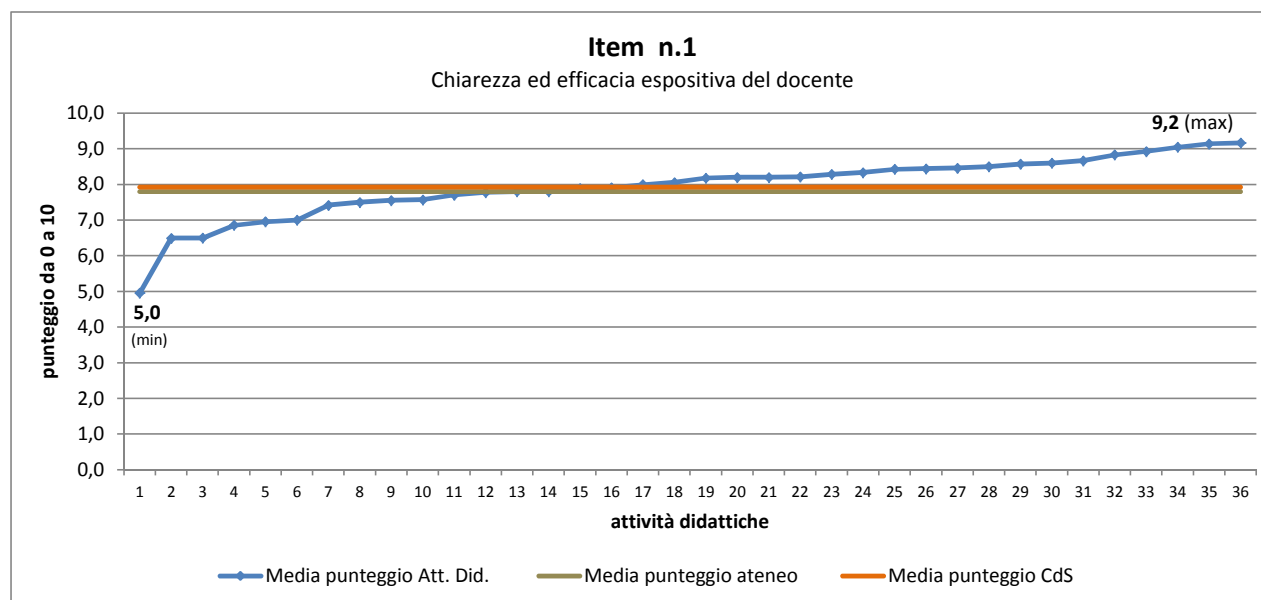
I dati sono presentati attraverso una tabella di sintesi dei giudizi espressi dagli studenti frequentanti il corso di studio e attraverso una serie di grafici, uno per ogni item del questionario, articolato in 9 item che presentavano modalità di risposta articolate su una scala da 0 (punteggio min.) a 10 (punteggio max).

La tabella di sintesi, oltre che recare il numero di risposte riconducibili al singolo item, presenta anche la media, la mediana e la deviazione standard risultante dalle risposte offerte a ogni domanda.

Nei grafici ogni rombo (linea blu) indica il punteggio medio di una singola attività didattica oggetto di valutazione (insegnamenti, corsi integrati, moduli, laboratori, etc.). Le attività didattiche vengono presentate secondo un ordine crescente in base al punteggio medio. La linea marrone chiaro rappresenta la media del punteggio a livello di Ateneo, la linea arancio rappresenta il punteggio medio per lo stesso item del Corso di Studio. La costruzione del grafico permette la rappresentazione degli insegnamenti attivati oggetto di valutazione (ascissa) e il punteggio medio riconducibile alla singola attività didattica (ordinata).

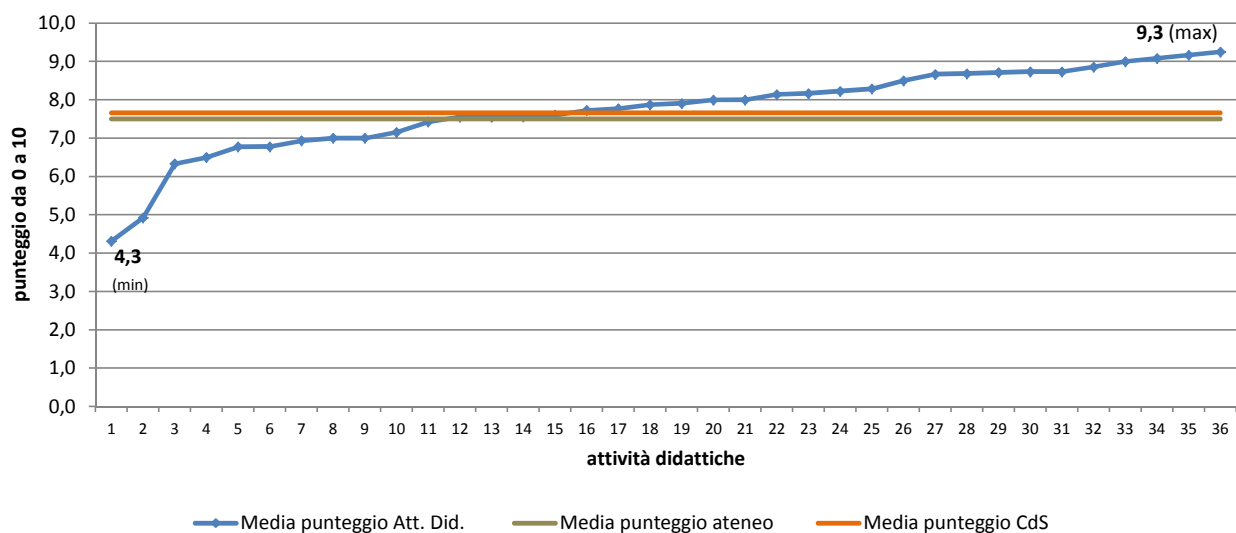
Valutazione della didattica a.a. 2011/2012: sintesi dei giudizi espressi dagli studenti frequentanti il corso di laurea in Scienze agrarie – cod. 720

Item	N. risposte	Valutazioni espresse (scala 0 - 10)		
		Mediana	Media	Deviazione standard
1. Chiarezza ed efficacia espositiva del docente	1007	8	7,9	1,5
2. Interesse e motivazione che il docente suscita negli studenti	1008	8	7,7	1,8
3. Tempo dedicato ad esempi, applicazioni, esercitazioni o analisi di casi	1002	8	8,0	1,5
4. Indicazioni fornite dal docente su come affrontare lo studio della materia	973	7	7,3	1,8
5. Congruità e adeguatezza dei materiali e dei sussidi didattici utilizzati	966	8	7,6	1,7
6. Rispetto degli orari e dei giorni di lezione	999	9	8,6	1,8
7. Rispetto degli orari e dei giorni di ricevimento	245	9	8,8	1,4
8. Disponibilità e correttezza verso gli studenti	984	9	8,8	1,4
9. Il livello di soddisfazione globale del corso è	1004	8	8,0	1,5



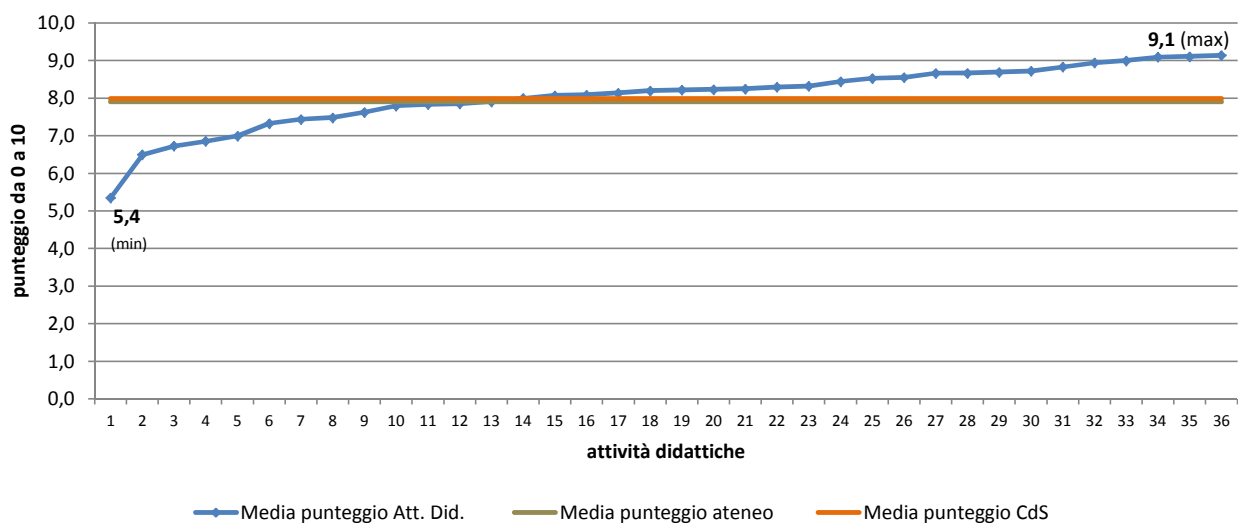
Item n.2

Interesse e motivazione che il docente suscita negli studenti



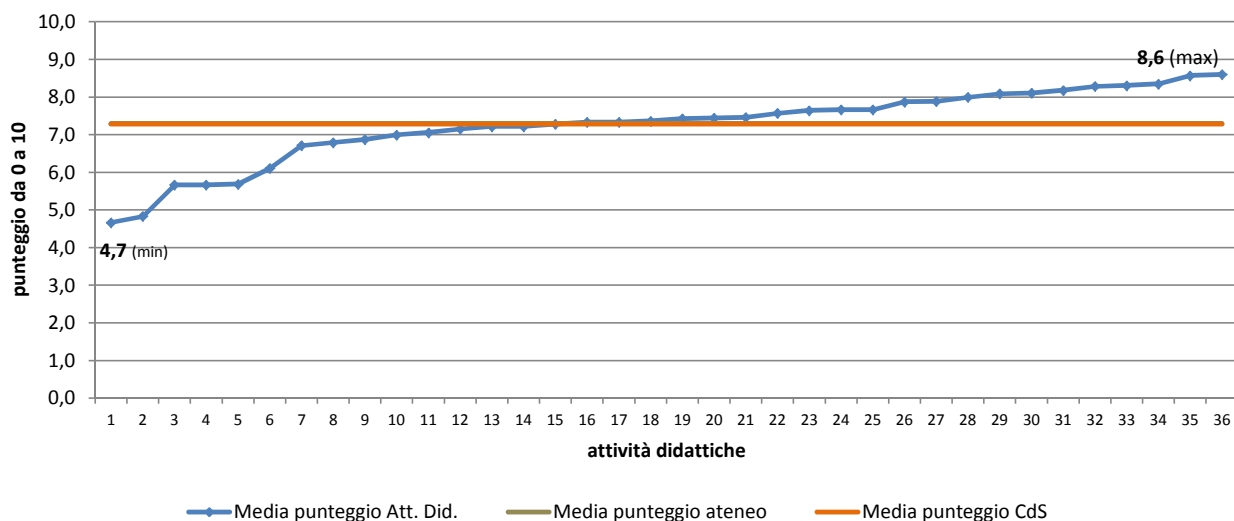
Item n.3

Tempo indicato ad esempi, applicazioni, esercitazioni o analisi di casi



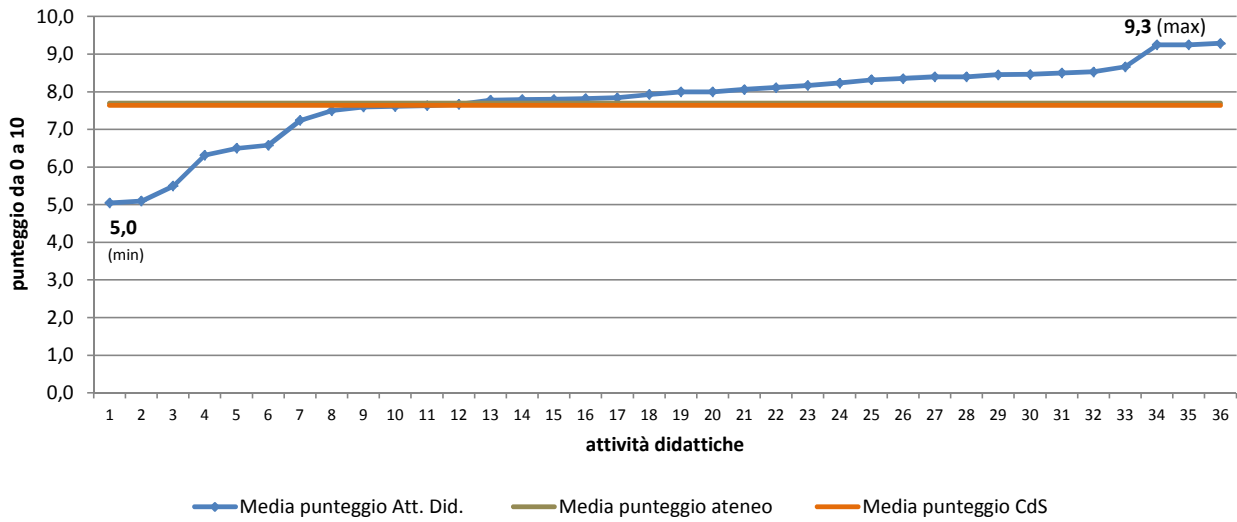
Item n.4

Indicazioni fornite dal docente su come affrontare lo studio della materia



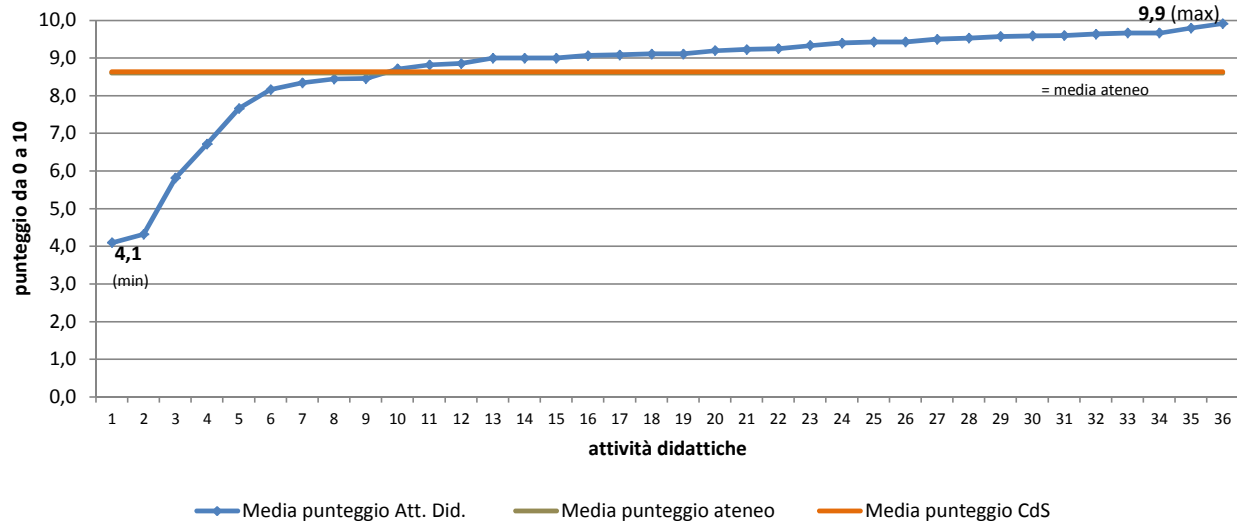
Item n.5

Congruità ed adeguatezza dei materiali e dei sussidi didattici



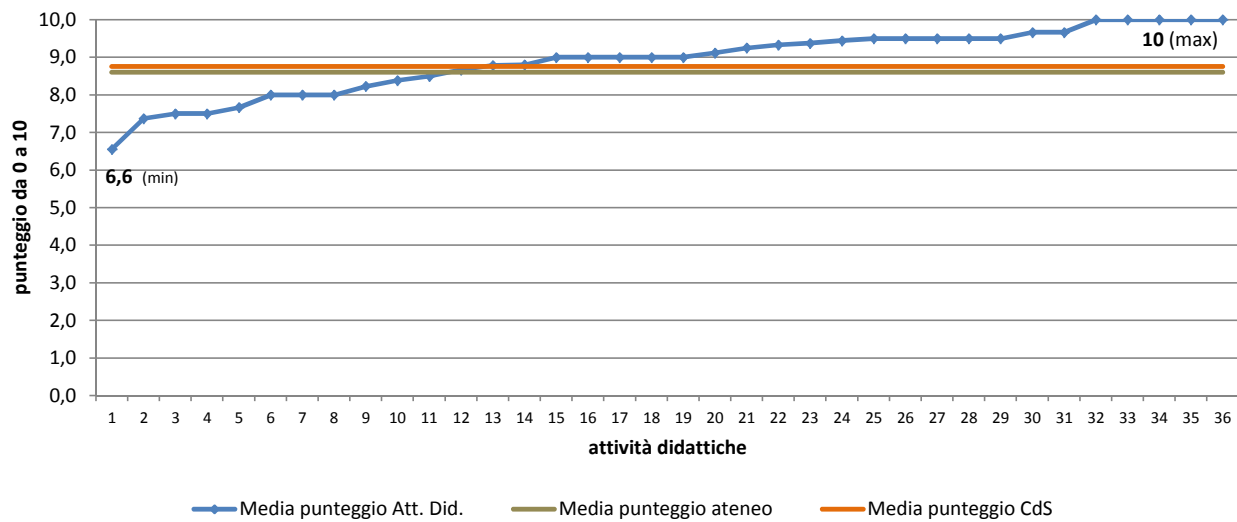
Item n.6

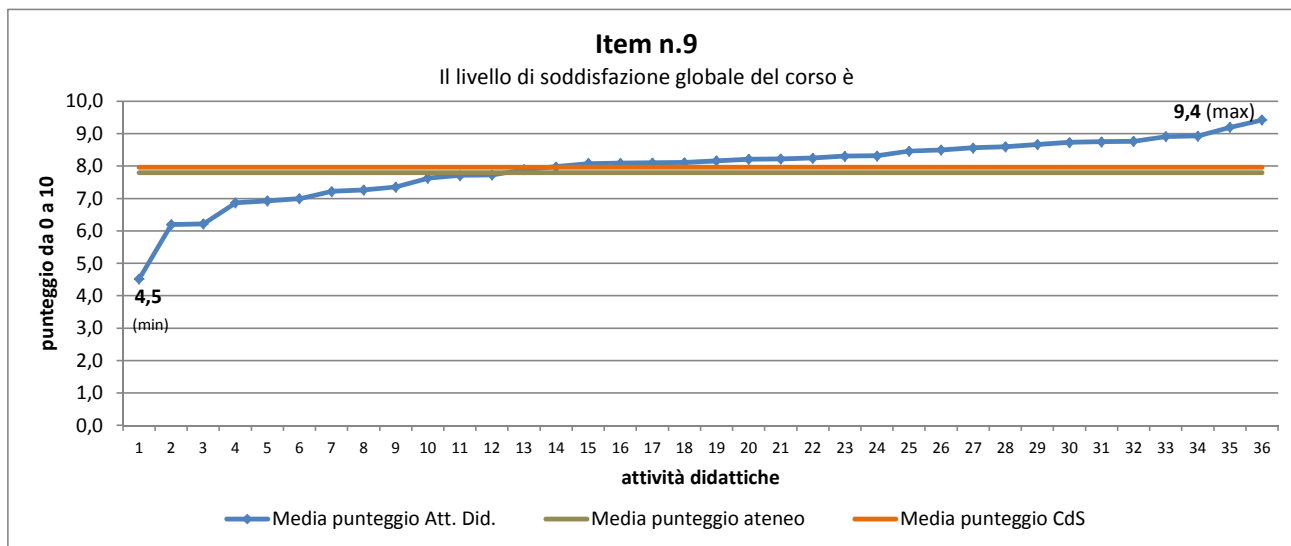
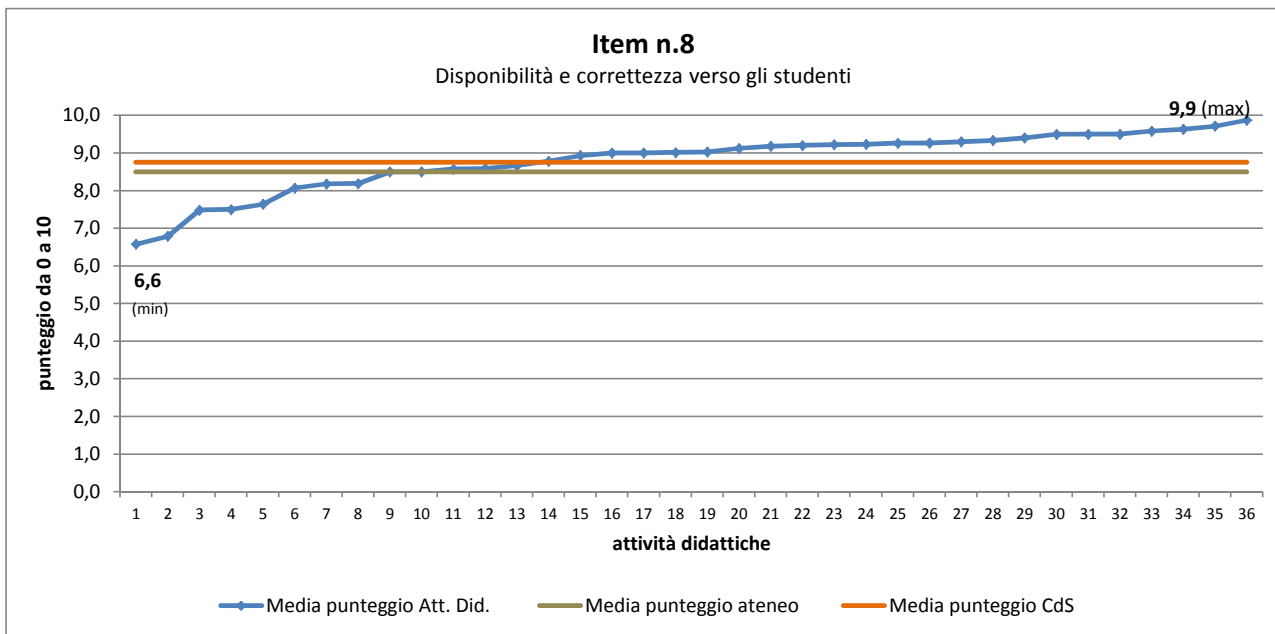
Rispetto degli orari e dei giorni di lezione



Item n.7

Rispetto degli orari e dei giorni di ricevimento





Fonte dati: elaborazioni Servizio Sviluppo e controllo direzionale derivanti dai questionari cartacei di valutazione della didattica a.a. 2011/2012